

TIPOS DE JOYAS

ANILLOS	3
Anillo Solitario o compromiso	3
Se caracteriza por llevar una gema central, sin gemas alrededor. Es el modelo de anillo más comercial para el anillo de compromiso.	3
Anillo de Bodas o alianzas	3
Anillo de Eternidad.	3
Anillo de Pureza	4
Anillo de Graduación	4
Anillo Halo	5
Anillo Trinity.	5
Anillo Cóctel.	5
Aretes	6
Tipos de Pendientes según su forma	6
Broqueles	6
Arracada, Aro, Candonga o Argollas	6
Aretes de Anzuelos	6
Aretes broche clip presion	6
Candelabros (Chandelier) o Filigrana	7
Bola	7
Cadena	8
Cadena Ancla	8
Cadena Bizantina	8
Cadena Bolita	8
Cadena Cable	9
Cadena Cajas	9
Cadena de Cola de Ratón	9
Cadena Cubana	10
Cadena Cordón o Torsal	10
Cadena Fígaro	10
Cadena Forzada	11
Cadena Malla	11

ANILLOS

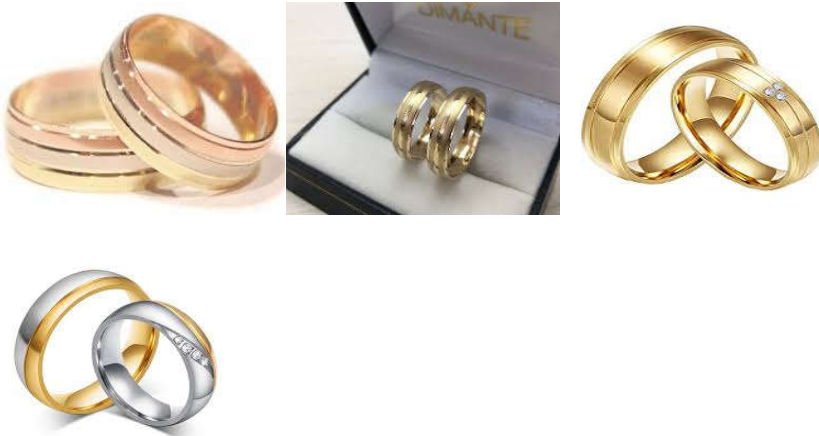
Anillo Solitario o compromiso

Se caracteriza por llevar una gema central, sin gemas alrededor. Es el modelo de anillo más comercial para el anillo de compromiso.



Anillo de Bodas o alianzas

Normalmente fabricado en forma de bandas, sin gemas, por dentro tiene grabado las iniciales y la fecha del matrimonio.



Anillo de Eternidad.

El anillo de eternidad o eternity como se le conoce en inglés, es un anillo de banda con un engaste de carril (en forma de hilera) con gemas, que pueden ser diamantes. Puede ser media eternidad si las gemas solo cubren la mitad de la banda.



Anillo de Pureza

Se utiliza cuando la persona ha decidido llegar virgen al matrimonio, como señal de fe y promesa de esperar por el amor de su vida.



Anillo de Graduación.

Está diseñado con la insignia de la universidad donde se consiguió el título y la gema central tiene el color que simboliza la escuela, también se coloca el año de graduación, es un anillo totalmente personalizable. Los ingenieros utilizan una gema azul, los médicos una gema verde, los abogados una gema roja,



Anillo Halo.

Es aquel anillo con una gema central y varias gemas alrededor en forma de halo.



Anillo Trinity.

Se compone por tres bandas de metal que se cruzan entre sí, de diferentes oros, oro amarillo, oro blanco y oro rosa. Este anillo fue diseñado por Cartier en la década de los 20, y ha sido muy imitado.



Anillo Cóctel.

Los anillos tipo cóctel, son anillos extravagantes, excéntricos, llamativos, con gemas de colores, que nacieron durante los años de prohibición en los Estados Unidos, y se utilizaban como símbolo de status, se utilizan para fiestas nocturnas. El anillo suele ser de tamaño voluminoso.



Aretes

Tipos de Pendientes según su forma

Broqueles

Se les conoce también como abridores, son los aretes pegados a las orejas que utilizan principalmente los recién nacidos. Son unos zarcillos de pin de tamaño mini.



Arracada, Aro, Candonga o Argollas

Son los que tienen forma de aro, en la actualidad pueden ser redondos (los más comunes), cuadrados, y en formas de corazón, estrella, entre otros, son muy cómodos, ligeros y atemporales.



Aretes de Anzuelos

Son aquellos pendientes que el pin tiene forma de gancho, similar al anzuelo de pescar, realizado en alambre.



Aretes broche clip presion

Se cierran a presión, comúnmente no llevan pin y no se necesita tener agujero para colocarlos. Pero también existen los zarcillos de presión con pin.



Candelabros (Chandelier) o Filigrana

Se le llaman así por su parecido con las lámparas antiguas, son zarcillos largos, con base y de esa base se cuelgan adornos.



Bola

Son zarcillos pegados a la oreja, con un pin y una gema redonda que podría ser una perla.



Cadena

Cadena Ancla

- **Anchor Chain** Esta cadena tiene el estilo de las cadenas que se utilizan para anclar un barco. Tienen una variación donde los eslabones se encuentran aplanados y se le conoce como cadena ancla plana. Se le conoce también como Cadena Gucci o marina.



Cadena Bizantina

- **Bizantine Chain.** Es una cadena con eslabones de anillas entrelazadas en diferentes direcciones. Se la conoció como “Trenzado del Rey”. El tejido puede hacerse manual y se ve como un tejido flexible.



Cadena Bolita

- **Ball Chain.** También llamada cadena militar. Es un cordón compuesto por una bola y una unión muy corta, este patrón es repetitivo. Es flexible y ligera.



Cadena Cable

- **Cable Chain or Link Chain.** Es una de las cadenas más utilizadas, tienen eslabones redondos u eslabones ovalados del mismo tamaño.



Cadena Cajas

- **Box Chain.** Es un tipo de cadena que está formada por enlaces cuadrados que se asemejan a una caja, conectados uno a otro.



Cadena de Cola de Ratón

- **Foxtail Chain.** También se le conoce como Cadena Cola de Topo o de Ratón. Es un tipo de cadena más rígida y que permite movimientos menos flexibles, pero de apariencia más elegante.



Cadena Cubana

- **Curb Chain.** En este tipo de cadena los eslabones son gruesos, puede venir tejida en doble eslabón y es la que se usa para las esclavas y cadenas de hombre, muy utilizadas por los cantantes de Reggaetón y Hip Hop. Se le conoce como Cadena Groumet.



Cadena Cordón o Torsal

- **Rope Chain.** Son enlaces ovalados que se unen para que se produzca un patrón de cordón o cuerda tejida con un efecto espiral.



Cadena Fíguro

- **Figaro Chain.** Es de origen italiano, tiene eslabones ovales aplanados y no son todos de tamaño uniforme, se presentan dos o tres eslabones pequeños, seguidos de un enlace más grande, formando un patrón repetitivo.



Cadena Forzada

- **Forzet Chain.** Los eslabones de esta cadena tienen los lados rectos.



Cadena Malla

- **Mesh Chain.** Estas cadenas usan un micro tejido y pueden ser en forma tubular o plana.

